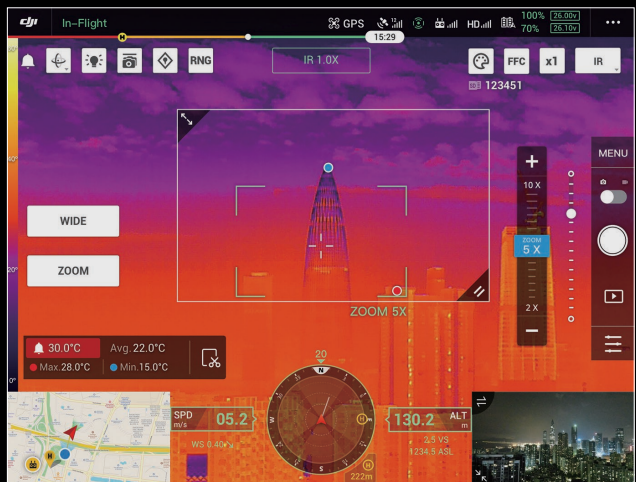
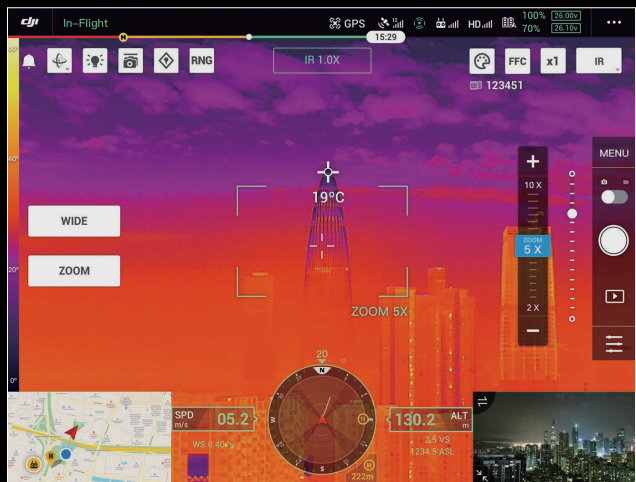


## 即座に温度を視覚化

正確な大気温度を取得することで、現場や施設の温度を監視して、あらゆる危険を回避します。



### スポット測定

任意の地点をタップすると、その場所の表面温度をリアルタイムで測定します。

### エリア測定

エリアを選択すると、そのエリア内の最高温度、最低温度、平均温度を確認することができます。

## インテリジェント機能



### 高温アラーム

対象物の温度が、事前に設定したアラート値を超過すると、DJI Pilot上で即座に通知を受信します。



### 等温線

特定の温度帯を視覚化し、重要な情報を見逃しません。



### カラーパレット

特定状況下での必要性に応じて、熱画像データに設定する配色を調整します。



### 利得モード

利得モードを調整して、取得した温度範囲を変更しますが、温度差に対する感度が上がります。低利得モードは、より広い温度範囲に対応しています。



### R-JPEG 画像

Zenmuse H20Tで撮影した画像は、温度情報付きの R-JPEG 形式です。この画像を DJI 熱分析ツールにインポートすることで、温度の測定や、放射率や反射温度のようなパラメーターを調整することができます。

## 活用事例



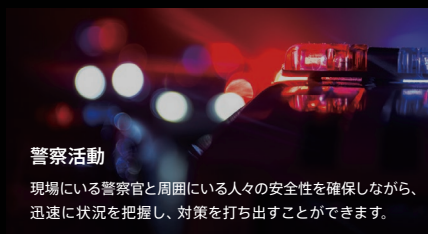
### 消防活動

消防隊員の危険な作業を最小限にして、消火活動と人命救助活動を行います。



### 捜索救助活動

遭難者の捜索を迅速に開始し、優れた救助プランを打ち出します。



### 警察活動

現場にいる警察官と周囲にいる人々の安全性を確保しながら、迅速に状況を把握し、対策を打ち出すことができます。



### 送電線の点検

大規模な送電線ネットワークを、現場から離れた場所でも簡単に可視化できます。



### 石油 & ガス

従業員を危険なエリアに近づけることなく、パイプラインや坑井現場などの点検を行います。

## スペック

一般	
重量	Zenmuse H20: 678 ± 5 g, Zenmuse H20T: 828 ± 5 g
寸法	Zenmuse H20: 150 × 114 × 151 mm, Zenmuse H20T: 167 × 135 × 161 mm
保護等級	IP44
動作環境温度	-20°C ~ 50°C (温度測定は、-10°C ~ 50°C の場合のみ可能)
保管環境温度	-20°C ~ 60°C
レーザー安全性	クラス 1M (IEC 60825-1:2014)
対応する機体	Matrice 300 RTK

ジンバル	
角度ふれ範囲	± 0.01°
マウント	取り外し可能
操作可能範囲	ピッチ: -120° ~ +30°, ヨー: ± 320°
機械的な可動範囲	ピッチ: -132.5° ~ +42.5°, ヨー: ± 330°, ロール: -90° ~ +60°

ズームカメラ	
センサー	1/1.7インチ CMOS, 20 MP
レンズ	DFOV (対角視野): 66.6° ~ 4°
機械的な可動範囲	焦点距離: 6.83 ~ 119.94 mm   判換算: 31.7 ~ 556.2 mm 絞り: F2.8 ~ F11 (通常), F1.6 ~ F11 (夜間撮影) フォーカス: 1 m ~ ∞ (ワイド), 8 m ~ ∞ (望遠)
フォーカスモード	MF / AF-C / AF-S
露出モード	オート / マニュアル
露出補正	± 3.0 (1/3ステップ)
測光モード	スポット測光, 中央部重点測光
AEロック	対応
電子シャッター速度	1 ~ 1/8000 秒
ISO感度	動画: 100 ~ 25600, 静止画: 100 ~ 25600
動画解像度	3840 × 2160@30fps, 1920 × 1080@30fps
動画フォーマット	MP4
動画字幕	対応
写真サイズ	5184 × 3888
写真フォーマット	JPEG

レーザー距離計	
波長	905 nm
測定範囲	3 ~ 1200 m   直径 ≥ 12 m の垂直面までの距離, 反射率 20%
測定精度	± (0.2 m + D × 0.15%), D は垂直面までの距離

広角カメラ	
センサー	1/2.3インチ CMOS, 有効画素数: 12MP
レンズ	DFOV (対角視野): 82.9°, 焦点距離: 4.5 mm   判換算: 24 mm 絞り: F2.8, フォーカス: 1 m ~ ∞
露出モード	オート
露出補正	± 3.0 (1/3ステップ)
測光モード	スポット測光, 中央部重点測光
AEロック	対応
シャッター速度	1 ~ 1/8000 秒
ISO感度	動画: 100 ~ 25600, 静止画: 100 ~ 25600
動画解像度	1920 × 1080@30fps
動画フォーマット	MP4
動画字幕	対応
写真サイズ	4056 × 3040
写真フォーマット	JPEG

サーマルカメラ (Zenmuse H20T)	
センサー	非冷却 VOx マイクロボロメータ
レンズ	DFOV (対角視野): 40.6°, 焦点距離: 13.5 mm   判換算: 58 mm 絞り: F1.0, フォーカス: 5 m ~ ∞
デジタルズーム	1倍, 2倍, 4倍, 8倍
動画解像度	640 × 512 @ 30 Hz
動画フォーマット	MP4
画像解像度	640 × 512
画像フォーマット	R-JPEG (16ビット)
画素ピッチ	12 μm
スペクトル帯	8 ~ 14 μm
温度分解能 (NETD)	≤ 50 mK @ f/1.0
温度測定方法	スポット測定, エリア測定
シーン領域	-40°C ~ 150°C (高利得), -40°C ~ 550°C (低利得)
温度警告	対応
FFC (フラットフィールド補正)	オート / マニュアル
パレット	White hot / Fulgurite / Iron Red / Hot Iron / Medical / Arctic / Rainbow 1 / Rainbow 2 / Tint / Black Hot

ストレージ	
対応 SD カード	microSD カード (最大容量: 128 GB, UHS-1 スピードクラス 3 が必要)
対応ファイルシステム	FAT32 (≤ 32 GB), exFAT ( > 32 GB)

### DJI Enterprise について

DJI Enterprise は、新世代ビジネスのために世界トップクラスのドローンソリューションを開発するグローバルチームです。ドローンソリューションにより、作業者を支援し、業務拡大と作業のデジタル化を推進。農業/インフラ/公共安全部門など、さまざまなビジネスをサポートすることができます。



www.dji.com/jp  
jp.enterprise@dji.com



販売店  
〒015-0012  
秋田県由利本荘市石脇字田尻3-128  
日本海ドローンスクール  
TEL 0184-24-0811 FAX 0184-74-3120

© 2020 DJI (JAPAN). 記載されている会社および商品名は、各社の商標または登録商標です。ドローンを用いるためにはルールがあります。申請が必要なエリアや飛ばし方などの情報はDJIホームページをご確認ください。夜間飛行については、国土交通省が定める飛行ルールを遵守してください。製品の構成や仕様は予告なく変更される場合がありますので、あらかじめご了承ください。ご使用に際しましては、最新の情報をご確認ください。

**dji** ENTERPRISE



# ZENMUSE H20 SERIES

UNLEASH THE POWER OF ONE

### MISSION EFFICIENCY REDEFINED

ミッション効率を一刷新するマルチセンサーベイロードの誕生です。独自のインテリジェント機能と一体型設計により、業務用ドローンが担う様々な分野に応用でき、前例のない空撮能力を実現します。







## 必要なセンサー全てを、1つに統合



### マルチセンサー ヘイロード

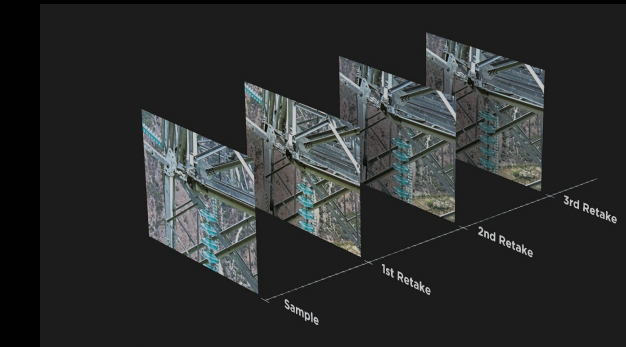
いつ、どこでミッションを実行しても、どんな些細な情報も見逃さずに、全景を捉えます。



### シームレスな UI

統合型の UI により、広角/ズーム/サーマルカメラを素早く切り替え可能。広角またはサーマルカメラビューでズーム FOV をプレビュー表示することもできます。

## スマートな方法でデータを収集

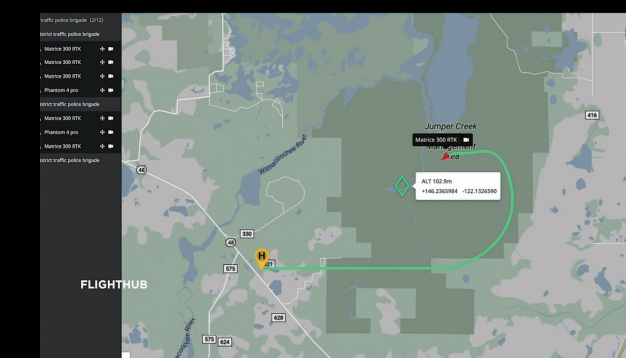


### AI スポット確認

定期点検を自動化し、正確で矛盾のないデータを収集。搭載 AI が、次の自動ミッションで、事前にマークをつけた対象物を認識し、ズレのないフレームを確保します。

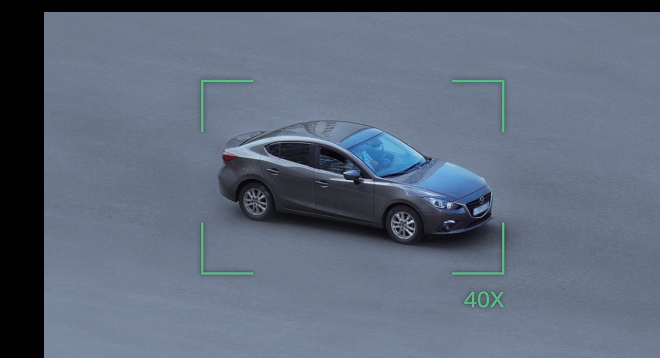
### 高解像度グリッド写真

広角カメラビュー上で、対象となるエリアをフレームで囲むと、ズームカメラがそのエリアの 20 MP 写真を複数枚、自動で撮影します。撮影された複数の写真は、全景画像と一緒に保存され、細部まで詳細に確認することができます。



### ピンポイント

カメラビュー上で対象物をタップしてマークを付けるだけで、進化したセンサー融合アルゴリズムが、対象物の座標を即座に算出します。



### スマートトラック

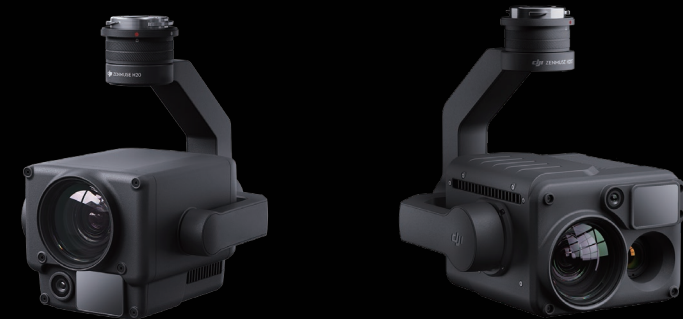
オートズーム機能を使って、人、車、船舶など動いている対象を認識し追尾。同時に対象物の動的な位置情報を継続的に取得します。

## 必要なセンサー全てを、1つに統合

あらゆるものを撮影できます。ズーム撮影や広角からの撮影でも、色味を忠実に再現したり、熱画像の映像も。

さらに、搭載されているレーザー距離計 (LRF) は、最大 1200 m の範囲内で、離れた対象物までの距離を測定できます。

パワフルな統合型ヘイロード一台で、これら全てを実行でき、業界をリードする DJI の業務用ドローンプラットフォームと組み合わせることにより、インテリジェント機能の能力はさらに広がります。



### H20 - トリプルセンサーソリューション

20MP ズームカメラ  
12MP 広角カメラ  
測定範囲 1200mm LRF

### H20T - クワッドセンサーソリューション

20MP ズームカメラ  
12MP 広角カメラ  
測定範囲 1200mm LRF  
640 x 512 px 放射分析サーマルカメラ

### 全てをフレーム内に

#### 広角カメラ

35mm 判換算焦点距離: 24 mm、  
DFOV (対角視覚): 82.9°  
12 MP 1/2.3 インチ CMOS センサー

### 正確な距離データ

#### レーザー距離計

範囲: 3 m ~ 1200 m  
精度: ± (0.2 m + D × 0.15%)

### 遠くからでも、接近した映像を

#### パワフルなズームカメラ

23 倍ハイブリッド光学ズーム、最大 200 倍ズーム  
20 MP 1/1.7 インチ CMOS センサー  
動画解像度: 4K/30fps

### 見えない情報を視覚化

#### 放射分析サーマルカメラ

DFOV (対角視野): 40.6°  
解像度: 640 × 512、  
フレームレート: 30fps  
温度分解能: ≤ 50mk@f1.0 (NEDT)

